



"מגן ישראל" תמונת מצב חברה ערבית

14/12/2020

*הנתונים נכונים ל-13/12/20

מדדים כלליים בחברה הערבית



עיר	חולים בשבוע האחרון	חולים ל 10-אלף	יחס הכפלה	אחוז חיוביים
טמרה	210	60.5	1.5	13.14%
מסעדה	49	130.9	1.04	13.07%
מג'דל שמס	144	128.1	1	17.39%
אבו גוש	34	43.5	1.36	6.46%
ני'סח	282	88.0	1.22	9.75%
ור'סאג	39	90.1	3.9	8.01%
פקיעין (בוקיעה)	30	50.6	1.76	6.83%
בוקעאתא	45	67.6	0.74	14.24%
ת'ג-יאנוח	64	94.8	2.78	7.01%
כאבול	53	37.4	2.21	9.78%





נתוני בדיקות בחברה הערבית

3778

ממוצע בדיקות
יומי

9053

ממוצע בדיקות
יומי

26,448

מספר בדיקות
בשבוע האחרון

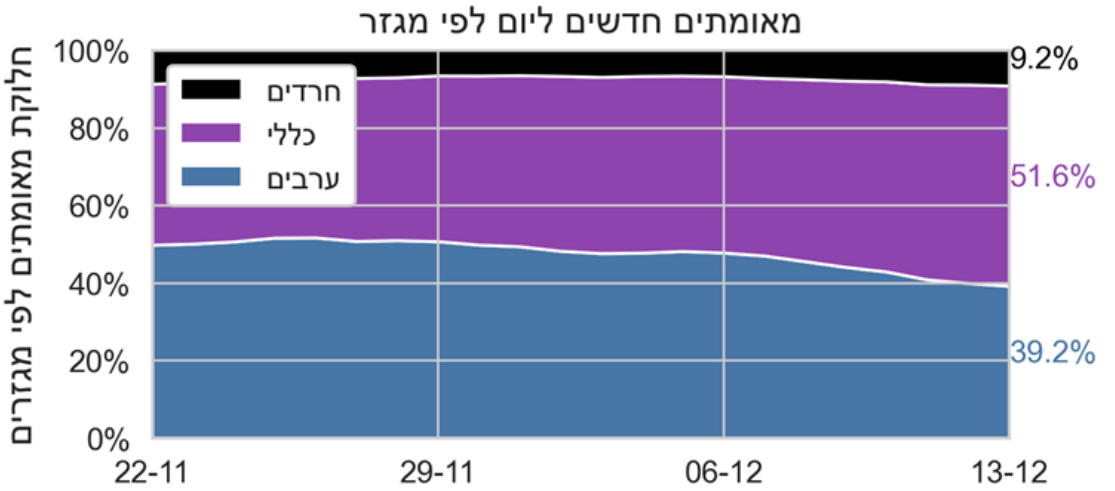
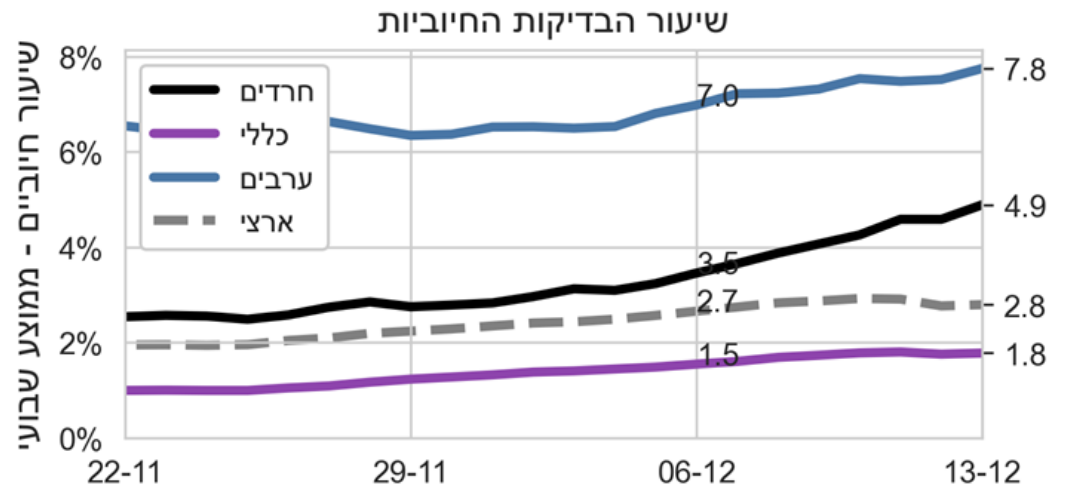
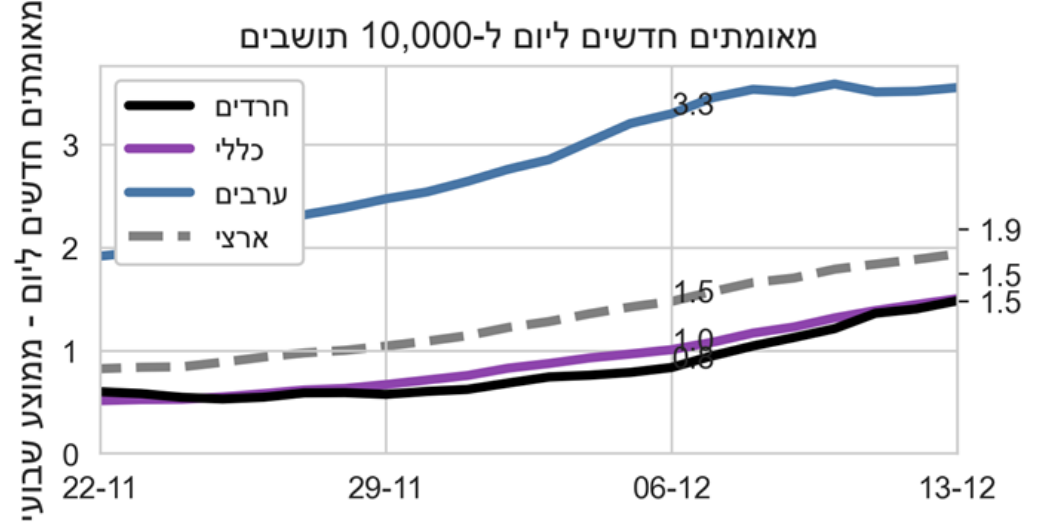
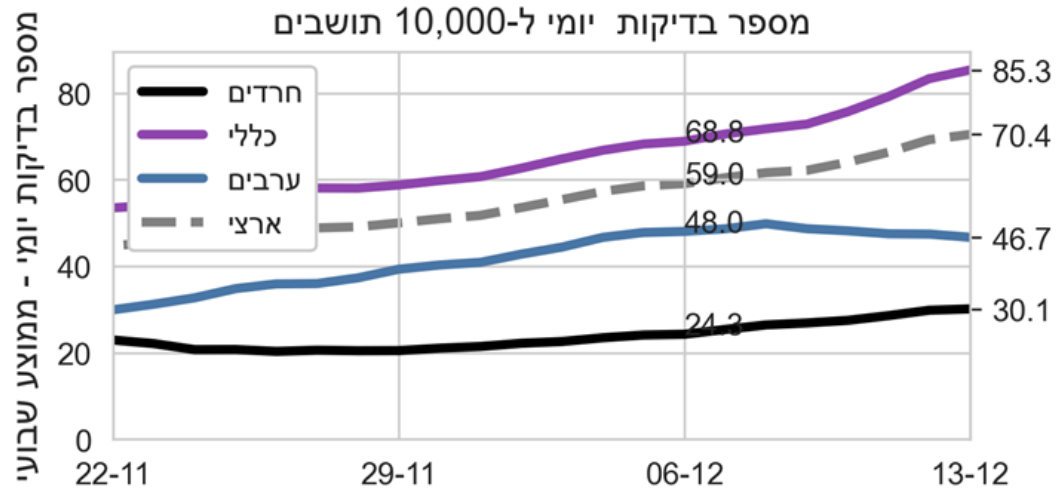
63,375

מספר בדיקות
בשבוע האחרון

לפני
חודשיים

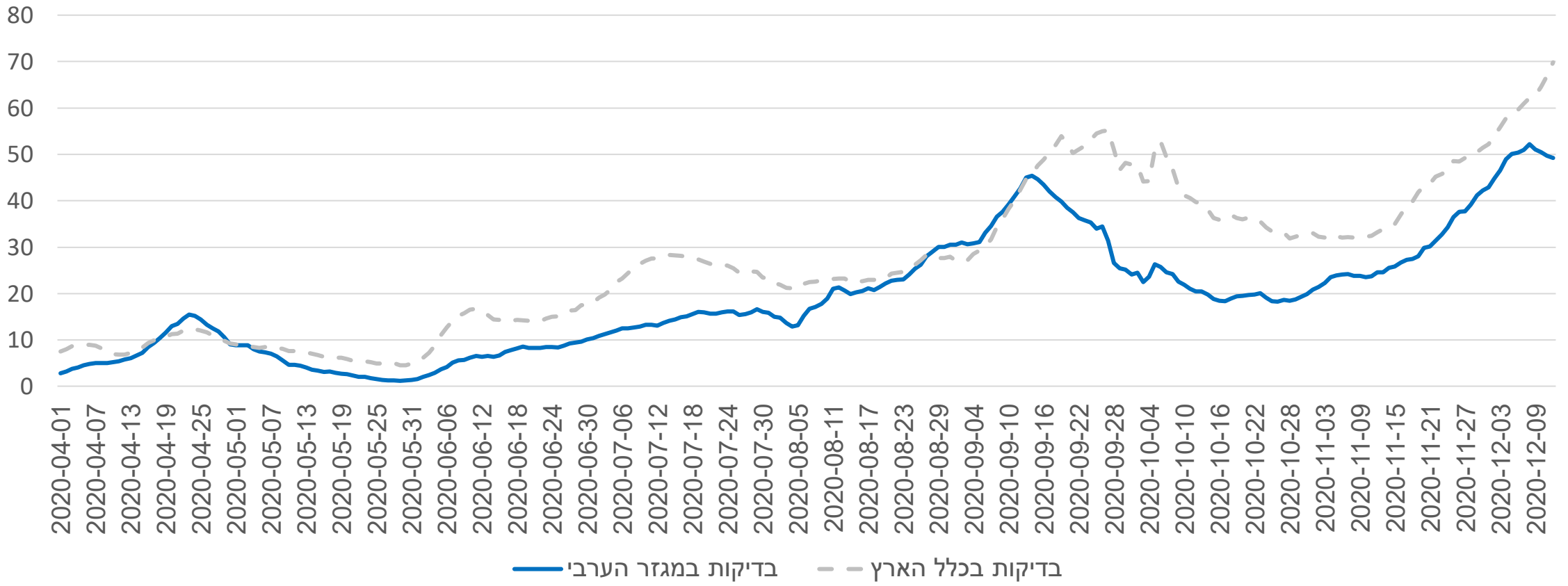
היום

מגמות ארציות בחתך מגזרי



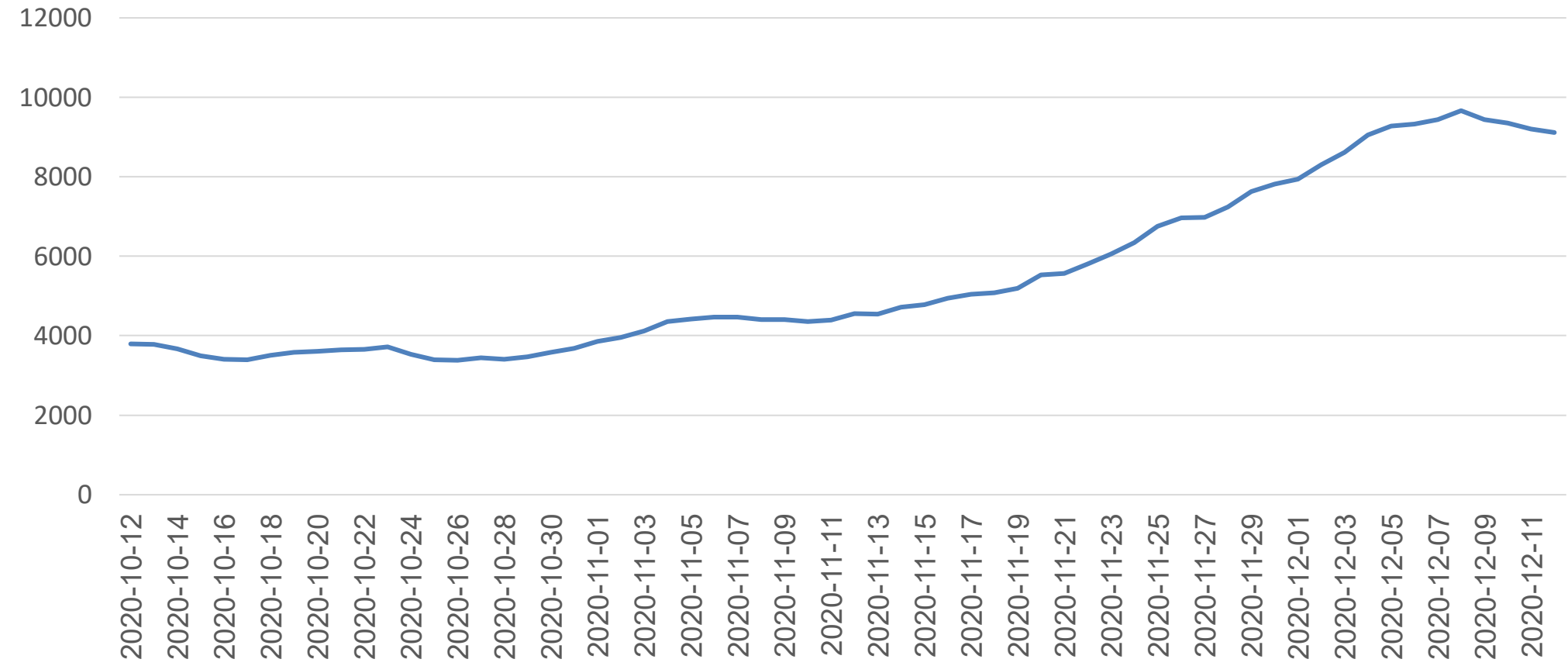
נתוני בדיקות בחברה הערבית

כמות בדיקות ל-10,000 תושבים במגזר הערבי ובכלל הארץ (ממוצע יומי נע ל-7 ימים)



נתוני בדיקות בחברה הערבית

כמות בדיקות במגזר הערבי בחודשיים האחרונים (ממוצע יומי נע ל-7 ימים)



מדדים כלליים בחברה הערבית בירושלים

משרד
הבריאות



איזור	מאומתים השבוע	מאומתים בשבוע שעבר	בדיקות השבוע	בדיקות בשבוע שעבר	מקדם הכפלה	אחוז חיוביים	אוכלוסייה	מאומתים ל-10,000	בדיקות ל-10,000	ציון רמזור יומי	ציון רמזור שבועי
ירושלים – 29 – בית צפאפא	57	69	527	553	0.83	10.82%	13762	41.42	382.94	6.69	7.95
ירושלים – 21 – כפר עקב, בית חנינא	175	186	1188	1180	0.94	14.73%	74307	23.55	159.88	6.88	7.32
ירושלים – 27 – ג'בל מוכבר	39	21	288	232	1.86	13.54%	24496	15.92	117.57	7.70	7.29
ירושלים – 23 – אטור – עיסוויה	125	99	808	784	1.26	15.47%	47736	26.19	169.26	7.67	7.23
ירושלים – 28 – צור באהר – אום טובא	48	32	338	289	1.50	14.20%	23140	20.74	146.07	7.62	6.89
ירושלים – 22 – ענתא – מ.פ. שועאפט	95	96	768	730	0.99	12.37%	55182	17.22	139.18	6.37	6.72
ירושלים – 25 – העיר העתיקה	66	71	752	576	0.93	8.78%	32787	20.13	229.36	5.95	6.61
ירושלים – 26 – אבו תור – סילוואן – ראס אל עמוד	53	53	390	430	1.00	13.59%	53659	9.88	72.68	5.99	5.86
ירושלים – 24 – ואדי ג'וז – שיח גראח – באב א זהרה	15	7	102	108	1.50	14.71%	20099	7.46	50.75	6.66	5.09



הסיבות לעלייה הן מגוונות וחלק ממקורות ההדבקה :

1. הדבקה בתוך הבית.
2. הדבקה כתוצאה מחתנות ולוויות.
3. טיסות למדינות אדומות עם דגש על תורכיה
4. כניסה לרשות הפלסטינית.
5. בסופו של דבר אי הקפדה של חלק מהאוכלוסייה על ההנחיות ממשרד הבריאות, דגש על בידודים, עטיית מסיכה, והתקהלויות.

משרד הבריאות, מגן ישראל, פיקוד העורף בשיתוף פעולה עם גרומים שונים פועלים בכמה כיוונים לטיפול בתחלואה ברמה המקומית:

1. חיזוק משל"ט מיקומי
2. עידוד בדיקות באמצעות דרייב אין (תחנות דיגום), קופות חולים, מדא ובתי חולים. לדוגמא מס' בדיקות ל 10K עלה מ22 בדיקות ל 10K ל50 בדיקות ל 10K נכון להיום יותר מכפלנו את כמות הבדיקות .
3. סיוע לרשויות בחקירות, בין היתר באמצעות חוקרים ומתשאלים מטעם הרשות.
4. סיוע לרשויות באמצעות תכנית בני חיל שכוללת תקציב עבור סלי מזון, פיקוח ואכיפה רשותי, הסברה ורכזים. יצוין כי נכון להיום ניתן מענה ליותר מ-80 רשויות ערביות בהיקף של 22 מיליון ש"ח.
5. אנו משקיעים מאמצים בתחום ההסברה והאכיפה. מטפלים בסוגיות רבות כגון חזרה ממדינות אדומות, כניסה לשטחי הרשות הפלסטינית, התקהלויות ועוד.
6. מבצעים/פילוטים מיוחדים בחברה הערבית: ההר הירוק, מאמץ ממקוד בנצרת והאזור, המבצע בטמרה.
7. הטלת הגבלות/סגרים ביישובים האדומים כחלק

טיפול בסוגיות רוחביות כגון:

טיפול בסוגיות העולות מהשטח ומהוות מוקדים לעלייה בתחלואה, כגון: חזרה מחו"ל ממדינות אדומות בעיקר תורכיה, חתונות ולוויות, כניסה לשטח הרשות הפלסטינית.
קידום מתווים לאירועים/ חגים בחברה הערבית כגון: מתווה מסיק הזיתים, מתווה לחגים הנוצרים ועוד.