



חטיבת הרפואה
אגף לבריאות הנפש
Mental Health division

משרד
הבריאות
לחיים בריאים יותר

21.10.2020

פעילות מרפאות בריאות הנפש בגלי הקורונה – ממצאי סקר מנהלים*

דני בודובסקי, ד"ר אודי ססר, יונתן אמסטר
האגף לבריאות הנפש

בחודש אוקטובר 2020 נערך סקר בקרב מנהלי מרפאות וטיפול יום, לבחון את השפעת מגיפת הקורונה (COVID-19), על הפניות למערך בריאות הנפש ועל שינויים בחומרת התחלואה הנפשית. לסקר השיבו 108 מנהלים.

ממצאים עיקריים:

נמצא מנעד רחב של תשובות לשאלות השונות שנשאלו. קרי שונות רבה בין המרפאות השונות. יחד עם זאת ניכרו כמה מגמות בולטות אשר יוצגו להלן.

1. ניכרת עלייה ממוצעת בשיעור הפניות לקבלת שירות בהשוואה לאותה תקופה טרום המגיפה. העלייה הממוצעת בפניות בגל הראשון עומדת על כ-7%; ובגל השני עלייה משמעותית של כ-20%.
2. העלייה הדרמטית בין שני הגלים בולטת בדיווח המנהלים במחוזות חיפה והצפון (עלייה של פי 6 בפניות לעומת הכפלה במחוזות תל אביב ומרכז ובמחוזות ירושלים ודרום)
3. בולט הדיווח הנרחב (כ-80% מהמרפאות) על החמרה בפתולוגיה בקרב המטופלים הממושכים, כאשר חלקם (22%) אף דיווחו כי מצבם הוחמר מאד.
4. ניכר הדיווח על עלייה בפניות בעלות תכנים אובדניים בלמעלה מ-55% מהמרפאות.

* תודה ליובל זיו, ירון בודובסקי, אשר סייעו בעיבוד הנתונים, ולאדיר צור אשר סייע בכתיבה.

Mental Health division
Ministry of Health
39 Yirmiyahu St.
P.O.B 1176
9101002 Jerusalem
Danny.B@moh.health.gov.il
Tel: *5400 Fax: 02-5655969

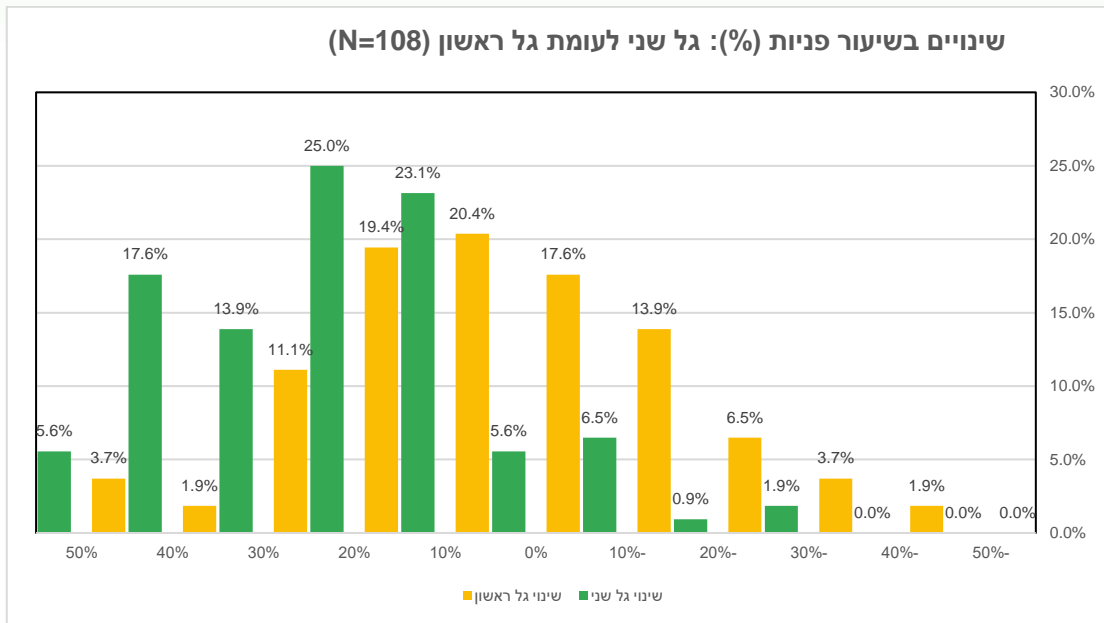
האגף לבריאות הנפש
משרד הבריאות
רחוב ירמיהו 39
ת.ד. 1176
ירושלים 9101002
Danny.B@moh.health.gov.il
טל: *5400 פקס 02-5655969



חטיבת הרפואה
אגף לבריאות הנפש
Mental Health division

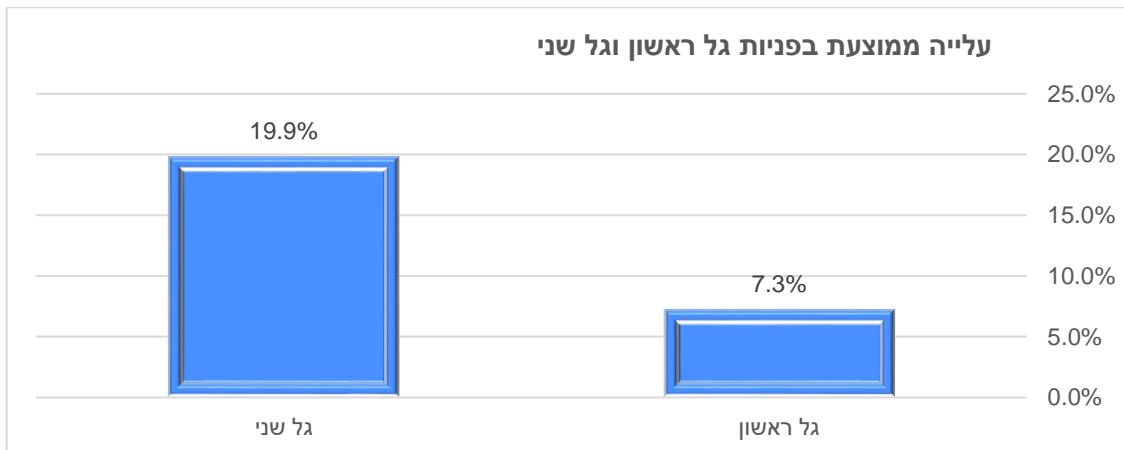
**משרד
הבריאות**
לחיים בריאים יותר

שינויים בשיעור פניות (%) : גל שני לעומת גל ראשון (N=108)



2

עלייה ממוצעת בפניות גל ראשון וגל שני



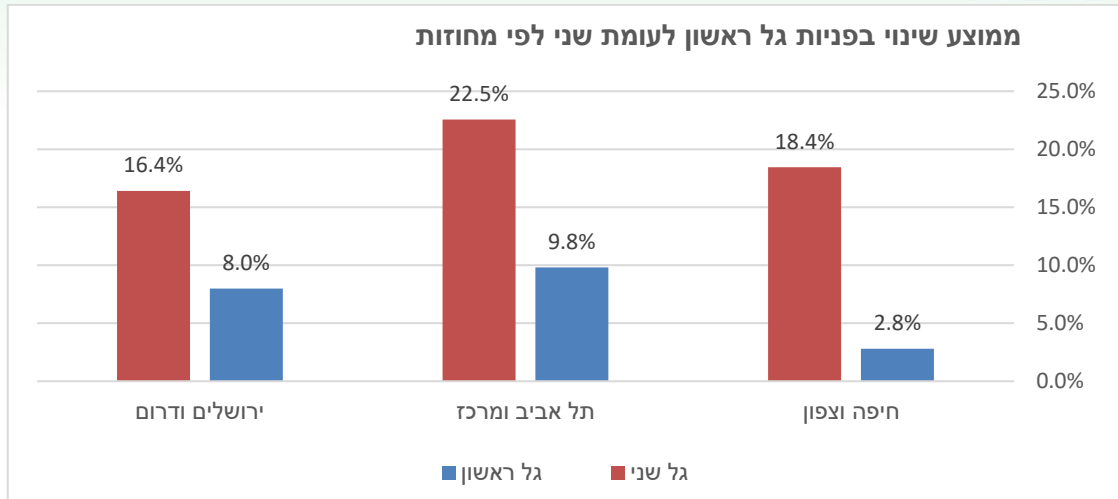
Mental Health division
Ministry of Health
39 Yirmiyahu St.
P.O.B 1176
9101002 Jerusalem
Danny.B@moh.health.gov.il
Tel: *5400 Fax: 02-5655969

האגף לבריאות הנפש
משרד הבריאות
רחוב ירמיהו 39
ת.ד. 1176
ירושלים 9101002
Danny.B@moh.health.gov.il
טל: *5400 פקס 02-5655969

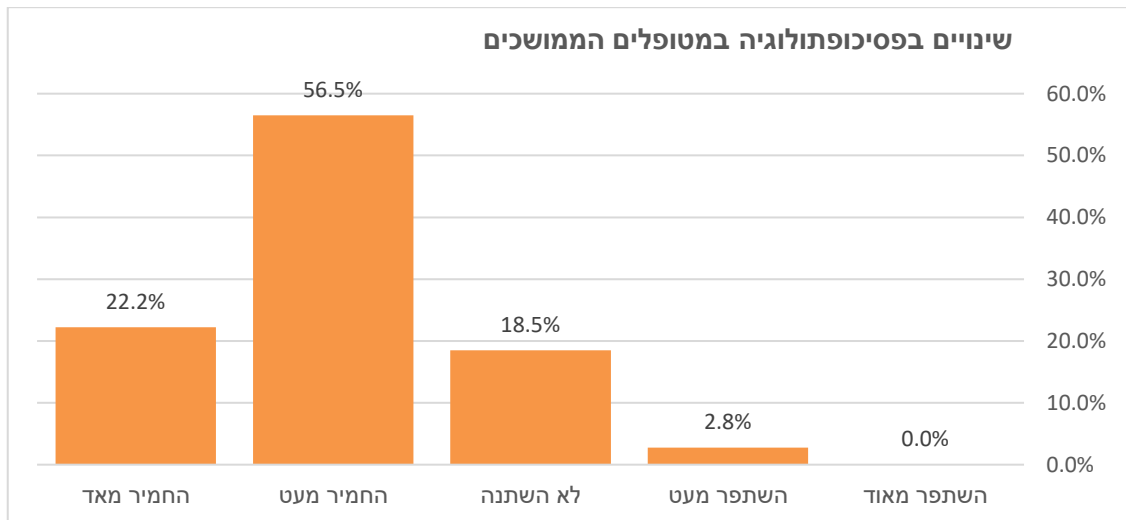


חטיבת הרפואה
אגף לבריאות הנפש
Mental Health division

**משרד
הבריאות**
לחיים בריאים יותר



3



Mental Health division
Ministry of Health
39 Yirmiyahu St.
P.O.B 1176
9101002 Jerusalem
Danny.B@moh.health.gov.il
Tel: *5400 Fax: 02-5655969

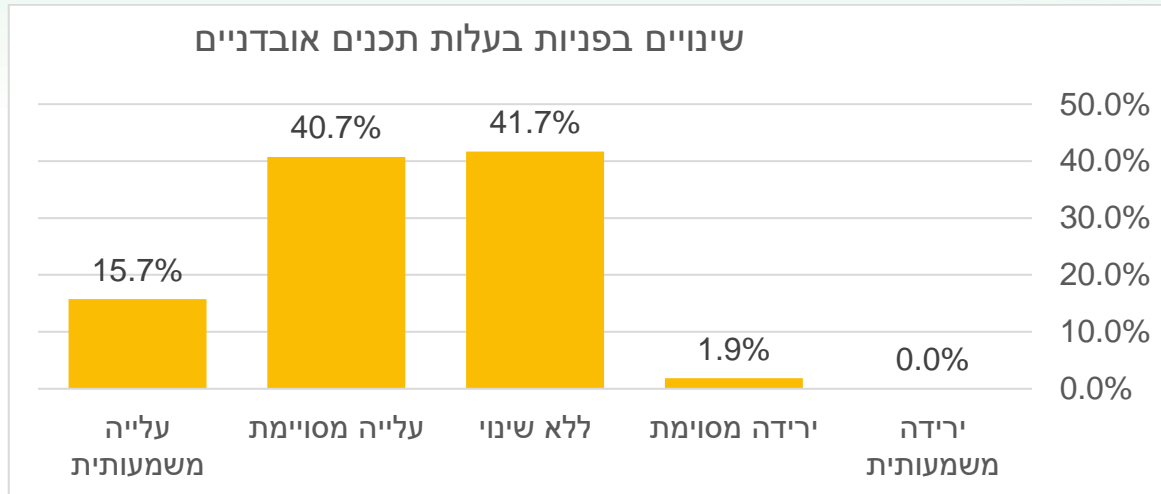
האגף לבריאות הנפש
משרד הבריאות
רחוב ירמיהו 39
ת.ד. 1176
ירושלים 9101002
Danny.B@moh.health.gov.il
טל: *5400 פקס 02-5655969



חטיבת הרפואה
אגף לבריאות הנפש
Mental Health division

משרד
הבריאות
לחיים בריאים יותר

שינויים בפניות בעלות תכנים אובדניים



סיכום:

4

הסקר מצביע על עלייה משמעותית בפניות יחד עם החמרה בפתולוגיה, אשר יחד עם המידע על זמני ההמתנה הממושכים שהיו טרם פרוץ המגיפה מעלים חשש כבד לפגיעה אנושה בשירותי הטיפול המרפאתיים ובעלייה משמעותית ולא סבירה בזמני ההמתנה לשירות.

ממצאים אלו מצביעים על צורך דחוף ומידי לתגבור משמעותי של השירותים האמבולטוריים, בכח אדם רפואי (המצוי במחסור) ובמיוחד בכח אדם פארא-רפואי, שהוא יחסית זמין, על מנת לתת מענה לעלייה המשמעותית בפניות ובמורכבותן.

Mental Health division
Ministry of Health
39 Yirmiyahu St.
P.O.B 1176
9101002 Jerusalem
Danny.B@moh.health.gov.il
Tel: *5400 Fax: 02-5655969

האגף לבריאות הנפש
משרד הבריאות
רחוב ירמיהו 39
ת.ד. 1176
ירושלים 9101002
Danny.B@moh.health.gov.il
טל: *5400 פקס 02-5655969