



מגן ישראל

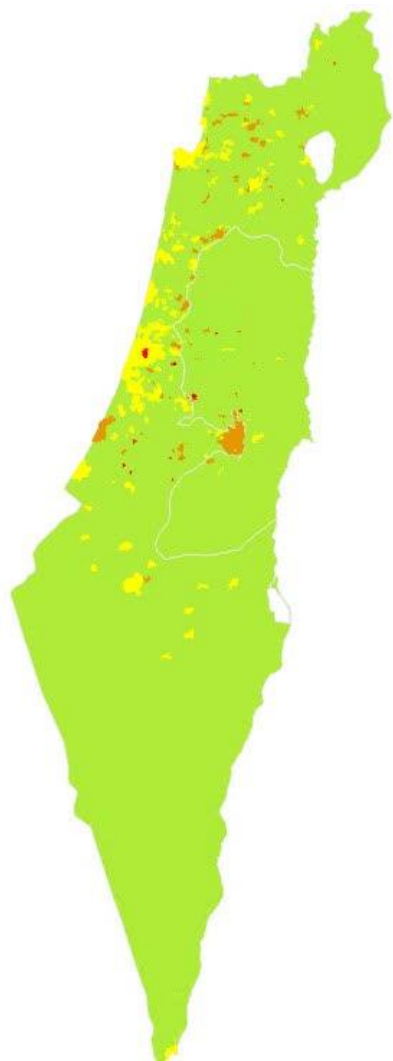


---

**רק יחד ננצח!**

---

# במקום סגר מלמעלה - סדר מלמטה



## תמונת המצב אינה מצדיקה סגר על הציבור

- למרות התחלואה הגבוהה, רוב האזורים בישראל נמצאים בהגדרה ירוקה
- הציבור מצוי בקושי כלכלי וחברתי עצום ובירידה באמון
- דו"ח ברומטר – בתי החולים אינם במצב של אי ספיקה

## מעבר מתפיסת סגר מקומי לתפיסת "ערים בהתערבות אינטנסיבית"

- אכיפה מוגברת של מגבלות על התקהלויות והתכנסות
- שיפור קטיעת השרשרת בערים האדומות בכלים מבצעיים בהובלת פיקוד העורף
- ביצוע "קפסוליזציה" - בידוד משפחתי לחולים מאומתים ומתן סיוע נקודתי למשפחות
- הפעלת מערך תמיכה מאסיבי וסיוע סוציאלי לאוכלוסייה.
- ניהול מערך פינויים מהיר למלונאות, תוך ההתאמת הקריטריונים לאוכלוסייה.
- ביצוע פעולות הסברה ממוקדות וייעודיות

## שותפים:

ראשי הרשויות, פיקוד העורף, מרכז השלטון המקומי, משטרת ישראל, משרד הפנים, משרד האוצר, משרד הבריאות, משרד הביטחון



# מדיניות הגבלות

## תיקונים מיידים במדיניות הנוכחית:

- ביטול סגירת עסקים בסופי שבוע
- פתיחת גני שעשועים בשטח הציבורי

7.8

## ביצוע עבודת מטה והתאמות נוספות

- היצמדות להגבלות הקיימות
- האחדת מתווה הגבלות והכנסת תווים סגולים לתוכן
- השלמת עבודת המטה להפעלת המצפן

10.8-1.9

## הפעלת מודל המצפן

1.9



# "המצפן" - עקרונות

## רשויות צהובות

החמרה קלה  
ביחס למגבלות  
הבסיס

## רשויות אדומות

החמרה  
משמעותית ביחס  
למגבלות הבסיס



## Base Line

מגבלות הבסיס  
החלות על  
הציבור

## רשויות כתומות

החמרה בינונית  
ביחס למגבלות  
הבסיס



- החל מ-1.9 מגבלות ההתקהלות הארצית יבוטלו ובמקומן יופעל מודל מקומי מדורג

- הפרדה בין הגבלות ארציות (חינוך, תחבורה, מקומות עבודה, אירועים לא בישיבה) לבין הגבלות מקומיות על התקהלות במרחב ציבורי ובמקומות מקבלי קהל

- שימוש במדד אחיד וקבוע לקביעת מדדי המצפן בליווי ועדה מקצועית

- הפעלת כלי התערבות וסיוע מותאמים לכל שלב במצפן.

# תודה



מגן ישראל

רק יחד ננצח!

