

International Consensus for Screening and Treating Depression and Anxiety

How Do We Implement this in Israel?

Eddie Landau, Ph.D, Clinical Psychologist, Diana Kadosh, MSW,
Dana Raam, Jessica Hart; MA social work students

Graub Cystic Fibrosis Center Schneider Children's MC, Israel



THE “NEWBORN” MENTAL HEALTH SCREENING



Psychological distress in patients with CF has been associated with a number of negative consequences including :

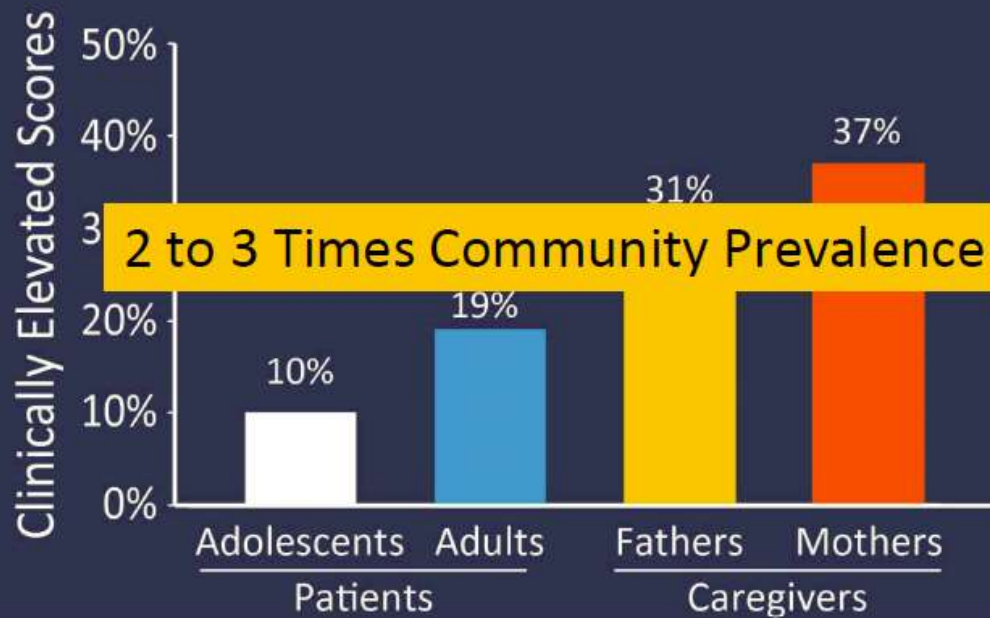
- worse adherence
- worse pulmonary function
- increased hospitalisations
- decreased health-related quality of life

But are CF patients really in
distress ?

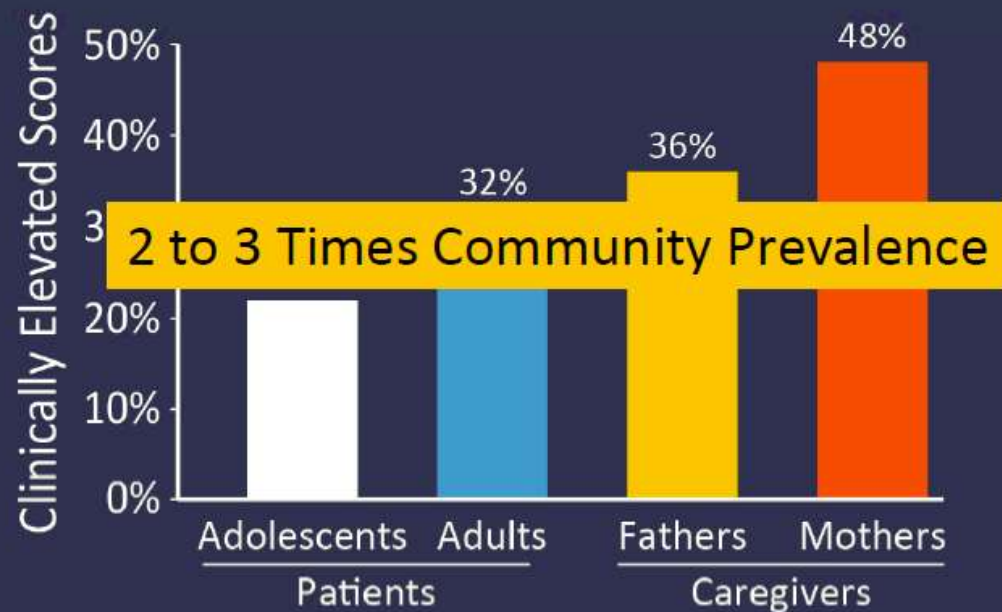
The International Depression/ Anxiety Epidemiological Study (TIDES)

- Assessed prevalence of anxiety and depression symptoms in CF patients and their parents in 9 different countries
- 6,088 patients and 4,102 caregivers screened children above 12 adults and 0-18 children parents

TIDES: Prevalence of Depression above the Clinical Cut-Off Score



TIDES: Prevalence of Anxiety above the Clinical Cut-Off Score



Patient/Caregiver Relationship

- For the 1,130 TIDES parent-adolescent pairs:
 - Adolescents were 4.80 times more likely to be above the cut-off for **depression** if a parent was elevated
 - Adolescents were 3.53 times more likely to be above the cut-off for **anxiety** if a parent was elevated
- Highlights importance of screening parents/caregivers

Case Study

- Parents with 3 children out of 5 with CF
- Most of the time, stable physical conditions
- During this year, mum began to get depressed, physical status of children deteriorated including compliance
- More frequent talks, meetings, lives far away
- Eventually gets psychiatric and psychological support
- Children return to their original compliance and base line

What can we learn from this?

- Miss out on a lot people
- How can we prevent this?

The Consensus

International Committee including:

22 professionals brainstormed and established
15 statements for screening and mental health
intervention

**"Cystic Fibrosis Foundation and European Cystic Fibrosis Society
consensus statements for screening and treating depression and
anxiety"**

October 9, 2015

Alexandra L Quittner, Janice Abbott, Anna M Georgiopoulos, Lutz
Goldbeck, Beth Smith, Sarah E Hempstead, Bruce Marshall, Kathryn A
Sabadosa, Stuart Elborn, the International Committee on Mental Health

HOW DO WE BRING THIS TO
ISRAEL?

Implementation of the 15 Guidelines in our Clinic

1. Ground Work (systemized file, psychiatrist, screening timing , interventions network)
2. Screening
3. Assessment
4. Intervention
5. Follow-up

שאלון בריאות המטופל - 9 (PHQ-9)

במהלך השבועיים האחרונים, באיזו תדירות היית מוטרד מכל אחת מן הבעיות הבאות? (הקף בעיגול את תשובתך)				כלל לא	מספר ימים	ביותר ממחצית מן הימים	כמעט כל יום
1. עניין או הנאה מועטים מעשיית דברים	0	1	2	3			
2. תחושת דכדוך, דיכאון, או חוסר תקווה	0	1	2	3			
3. קשיים בהירדמות או בשינה רציפה, או עורף שינה	0	1	2	3			
4. תחושה של עייפות או אנרגיה מועטה	0	1	2	3			
5. תיאבון מועט או אכילת יתר	0	1	2	3			
6. מרגיש רע לגבי עצמך- מרגיש שאתה כישלון או שאכזבת את עצמך או את משפחתך	0	1	2	3			
7. קושי להתרכז בדברים, כמו קריאה בעיתון או צפייה בטלוויזיה	0	1	2	3			
8. היית מדבר או נע באיטיות עד כי שאחרים הבחינו בכך? או להיפך- היית חסר שקט ומנוחה כך שהיית צריך להסתובב יותר מהרגיל	0	1	2	3			
9. מחשבות שהיה עדיף לך היית מת או מחשבות על פגיעה בעצמך בדרך כלשהי	0	1	2	3			

_____ * _____ + _____ + _____ 0 = Total Score: _____ (For office coding)

אם סימנת בעיות כלשהן, עד כמה בעיות אלה הקשו עליך לבצע את עבודתך, לטפל בדברים בבית, או להסתדר עם אנשים אחרים?

הקשו באופן קיצוני



הקשו מאוד



הקשו במידה מה



לא הקשו כלל

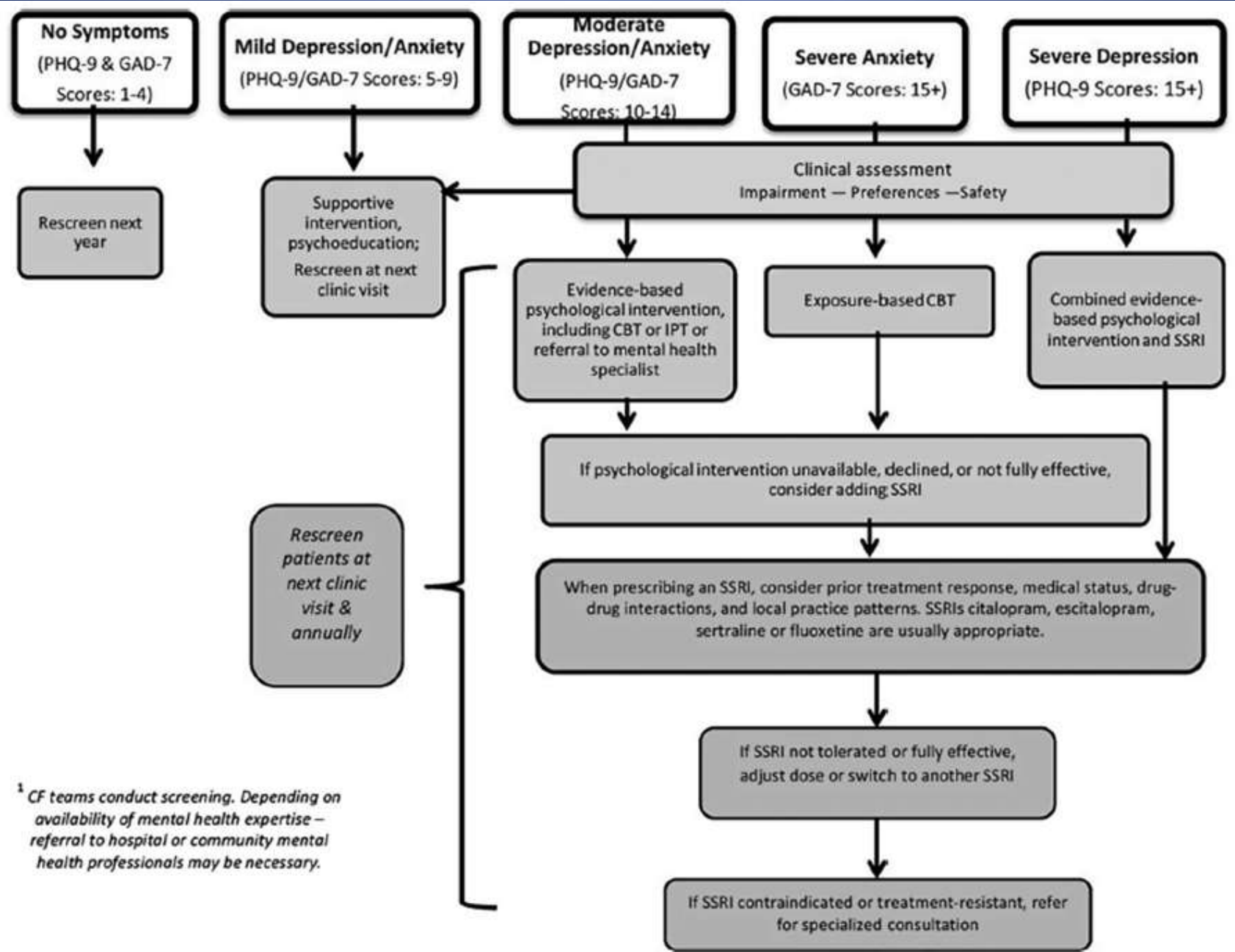


GAD-7

במהלך 14 הימים האחרונים, באיזו תדירות היית מוטרד מהבעיות הבאות?	כלל לא	כמה ימים	יותר ממחצית הימים	כמעט כל יום
1. הרגשתי עצבני, חרד או מתוח מאוד	0	1	2	3
2. לא הייתי מסוגל להפסיק לדאוג או לשלוט בדאגה	0	1	2	3
3. הייתי מודאג יותר מידי בנוגע לדברים שונים	0	1	2	3
4. התקשיתי להירגע	0	1	2	3
5. הייתי כל כך חסר מנוחה שהיה לי קשה לשבת מבלי לנוע	0	1	2	3
6. הייתי מתעצבן או מתרגז בקלות	0	1	2	3
7. פחדתי כאילו משהו נורא עלול לקרות	0	1	2	3

(_____ + _____ + _____ = Total Score T_____ For office coding)

Algorithm for individuals with cystic fibrosis (CF) (ages 12–adulthood).



¹ CF teams conduct screening. Depending on availability of mental health expertise – referral to hospital or community mental health professionals may be necessary.

Questions for Discussion

- How can we record data while maintaining patient confidentiality?
- What is our ethical obligation if patient or parent with severe depression does not want intervention?
- What is our obligation to parents who don't come to the clinic?
- Does screening increase our responsibility and liability?

Thank you

